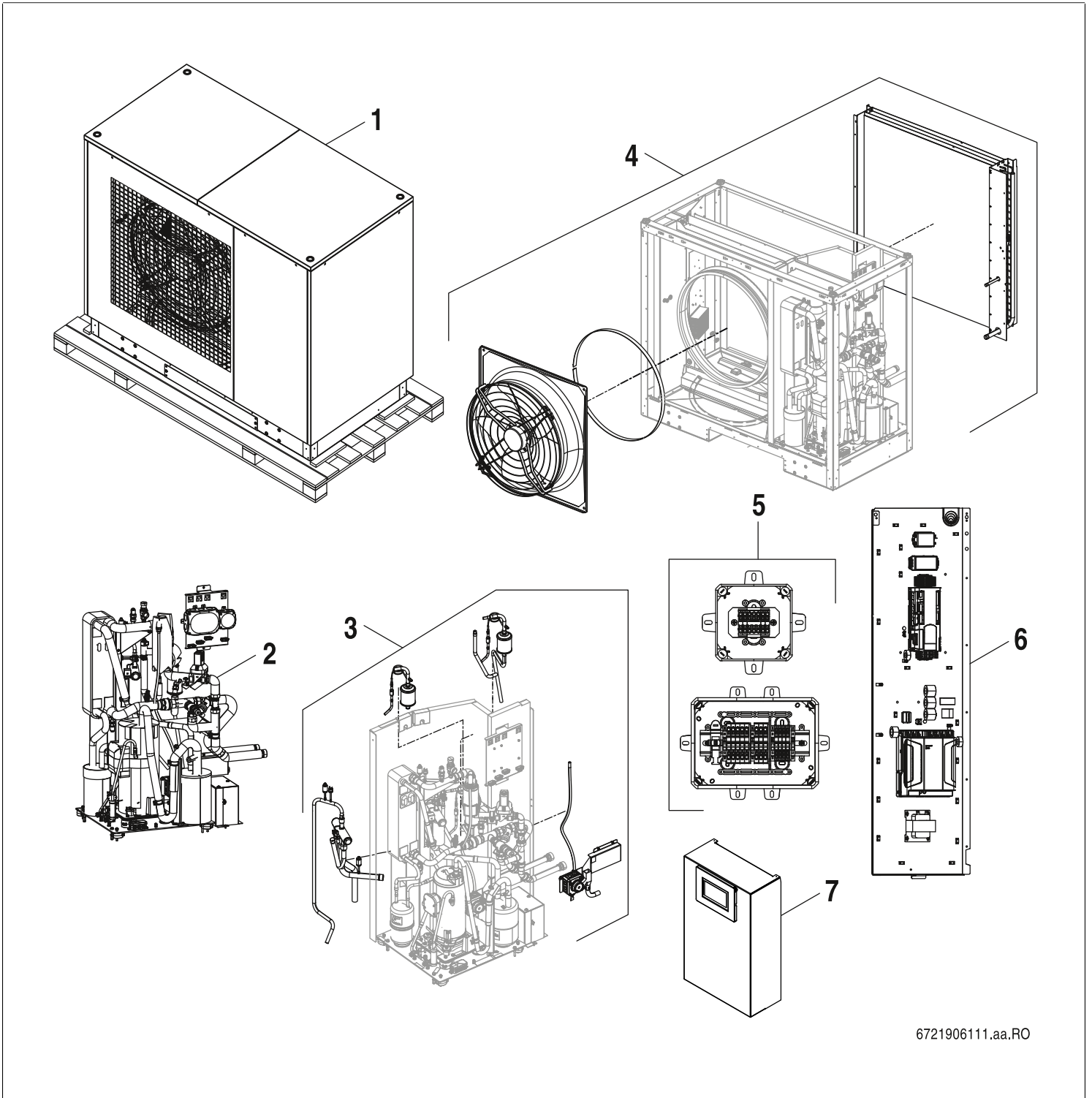


# CS5001AW 22



6721906111.aa.RO



**[de] Wichtige Hinweise zur Installation/Montage**

Die Installation/Montage muss durch eine für die Arbeiten zugelassene Fachkraft unter Beachtung der geltenden Vorschriften erfolgen.

**[en] Important notes on installation/assembly**

The installation/assembly must be carried out by a qualified contractor, following these instructions and in compliance with the applicable regulations.

**[fr] Instructions importantes pour l'installation/le montage**

L'installation/le montage doit être effectué(e) par un spécialiste qualifié pour les opérations concernées et dans le respect de la présente notice et des prescriptions applicables.

**[bg] Важни указания във връзка с инсталацията/монтажа**

Инсталацията/монтажът трябва да се извършва от лицензиран за работите специалист в съответствие с настоящото ръководство и с приложимите разпоредби.

**[cs] Důležité pokyny k instalaci/montáži**

Instalaci/montáž musí při dodržení pokynů uvedených v tomto návodu a platných předpisů provést odborný pracovník s příslušným oprávněním pro tyto práce.

**[da] Vigtige anvisninger til installationen/monteringen**

Installationen/monteringen skal foretages af en godkendt installatør under overholdelse af denne vejledning og de gældende forskrifter.

**[el] Σημαντικές υποδείξεις για την εγκατάσταση/συναρμολόγηση**

Η εγκατάσταση/τοποθέτηση πρέπει να ανατίθεται σε εκπαιδευμένο για τις συγκεκριμένες εργασίες τεχνικό προσωπικό με τήρηση αυτών των οδηγιών καθώς και των σχετικών προδιαγραφών.

**[es] Indicaciones importantes para instalación/montaje**

La instalación/el montaje debe realizarla personal especializado que esté autorizado para realizar estos trabajos y que tenga en cuenta estas instrucciones y la normativa vigente.

**[et] Olulised juhised paigaldamiseks/montaažiks**

Paigaldamist/montaaži tohib läbi viia vaid selleks volitusi omav spetsialist, arvestades kehtivaid nõudeid.

**[nl-BE] Belangrijke aanwijzingen betreffende de installatie/montage**

De installatie/montage moet worden uitgevoerd door een voor de werkzaamheden geautoriseerde installateur rekening houdend met deze handleiding en de geldende voorschriften.

**[fi] Tärkeitä asennus- ja kokoonpano-ohjeita**

Näihin töihin hyväksytyyn ammattiasentajan pitää suorittaa asennus- ja kokoonpanotyöt voimassa olevien määräysten mukaisesti.

**[hr] Važne upute za Instalaciju/Montažu**

Instalacija/montaža mora biti izvedena od strane kvalificiranog stručnog osoblja, poštujući ove Upute i u skladu sa važećim propisima.

**[hu] Fontos tudnivalók az installáláshoz/szereléshez**

A telepítés/szerelés egy, a munkálatokra felhatalmazott szakembernek kell végeznie, jelen utasítás és az érvényes előírások figyelembevételével.

**[it] Avvertenze importanti per l'installazione/il montaggio**

L'installazione/il montaggio deve aver luogo ad opera di una ditta specializzata ed autorizzata in osservanza di queste istruzioni e delle direttive vigenti.

**[ka] მნიშვნელოვანი მითითებები ინსტალაციისთვის/მონტაჟისთვის**

ინსტალაცია/მონტაჟი უნდა განხორციელდეს სამუშაოებისთვის დაშვებული კვალიფიციური პერსონალის მიერ, მოქმედი განაწესის დაცვით.

**[lt] Svarbios instaliavimo ir (arba) montavimo nuorodos**

Instaliavimo/montavimo darbus, laikydamiesi šios instrukcijos reikalavimų ir galiojančių taisyklių, privalo atlikti šioms darbams įgalioti specialistai.

**[sq] Shënime të rëndësishme për instalimin/montimin**

Instalimi/montimi duhet të bëhet nga një kontraktues i kualifikuar, duke ndjekur këto udhëzime dhe në përputhje me rregulloret në fuqi.

**[lv] Svarīgi norādījumi par iekārtas uzstādīšanu / montāžu**

Uzstādīšanu/montāžu jāveic atbilstošajiem darbiem sertificētam speciālistam, ievērojot šo instrukciju un spēkā esošos noteikumus.

**[nl] Belangrijke aanwijzingen betreffende de installatie/montage**

De installatie/montage moet door een erkend installateur volgens de geldende voorschriften worden uitgevoerd.

**[no] Viktig informasjon om installasjon/montering**

Installasjonen/monteringen skal gjennomføres av autoriserte installatører, og installasjonsanvisningen samt gjeldende forskrifter skal følges.

**[pl] Ważne wskazówki dotyczące instalacji/montażu**

Instalację/montaż powinien wykonać specjalista uprawniony do tego typu prac z uwzględnieniem informacji podanych w niniejszej instrukcji oraz aktualnie obowiązujących przepisów.

**[pt] Indicações importantes relativas à instalação/montagem**

A instalação/montagem deve ser efectuada por um técnico autorizado para os trabalhos, respeitando este manual e as prescrições válidas.

**[ro] Indicații importante privind instalarea/montajul**

Instalarea/montajul trebuie realizate de către un specialist autorizat pentru lucrările respective, respectându-se prezentele instrucțiuni și prescripțiile valabile.

**[ru] Важные указания по подключению/монтажу**

Подключение/монтаж должны выполнять только специалисты, имеющие допуск к выполнению таких работ, при соблюдении требований этой инструкции и действующих норм и правил.

**[sk] Dôležité pokyny týkajúce sa inštalácie/montáže**

Inštaláciu/montáž musí vykonať odborný personál, ktorý má oprávnenie pre výkon týchto prác, pričom musí dodržiavať pokyny uvedené v tomto návode a platné predpisy.

**[sl] Pomembni napotki za namestitvev/montažo**

Inštalacijo/montažo lahko izvede samo pooblaščen strokovnjak ob upoštevanju teh navodil in veljavnih predpisov.

**[sr] Važna uputstva za ugradnju i montažu**

Ovu instalaciju/montažu moraju da obavne stručna lica koja su ovlašćena za obavljanje takvih radova u skladu sa ovim uputstvom i važećim propisima.

**[sv] Viktiga anvisningar för installation/montering**

Installationen/monteringen måste utföras av en behörig och tekniskt utbildad person enligt denna anvisning samt gällande föreskrifter.

**[tr] Kurulum/Montaj ile ilgili önemli uyarılar**

Kurulum/montaj, bu çalışmaları yapmasına müsaade edilen uzman kişiler tarafından işbu kılavuz ve geçerli yönetmelikler dikkate alınarak yapılmalıdır.

**[uk] Важливі вказівки щодо установки/монтажу**

Встановлення/монтаж повинні виконувати фахівці, що допущені до виконання таких робіт, із дотриманням цієї інструкції та діючих приписів.

**[zh] 安装方面的重要提示**

安装和组装工作必须由经过许可的专业人员进行，同时必须遵守本说明书和现行法规的相关要求

**[ar] ملاحظات هامة للتجميع**

يجب أن يتم التجميع من قبل متخصص مصرح له بالعمل، مع مراعاة اللوائح السارية.

**[fa] تذکرات مهم درباره نصب/مونتاژ**

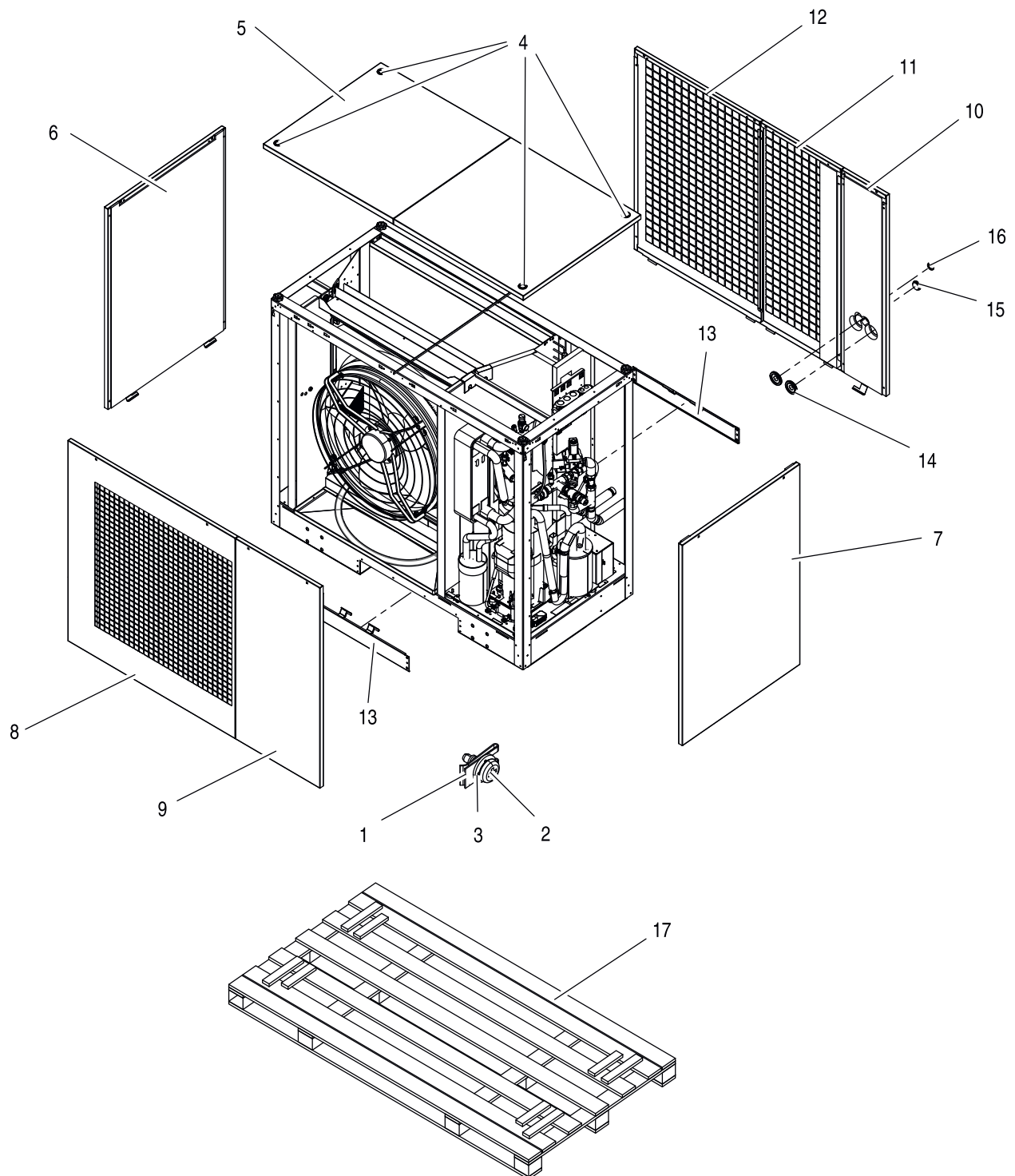
نصب/مونتاژ باید توسط فردی حرفه ای که مجاز به انجام این کار است، و همچنین با توجه کامل به مقررات مربوطه انجام شود.

**[az] Quraşdırılma**

Quraşdırılma işinin yerinə yetirilməsi səlahiyyətli bir mütəxəssis tərəfindən və müvafiq qaydalara uyğun olaraq aparılmalıdır.

Ersatzteilliste  
Liste des pièces de rechange

Lista parti di ricambio



6721906115.ab.RO

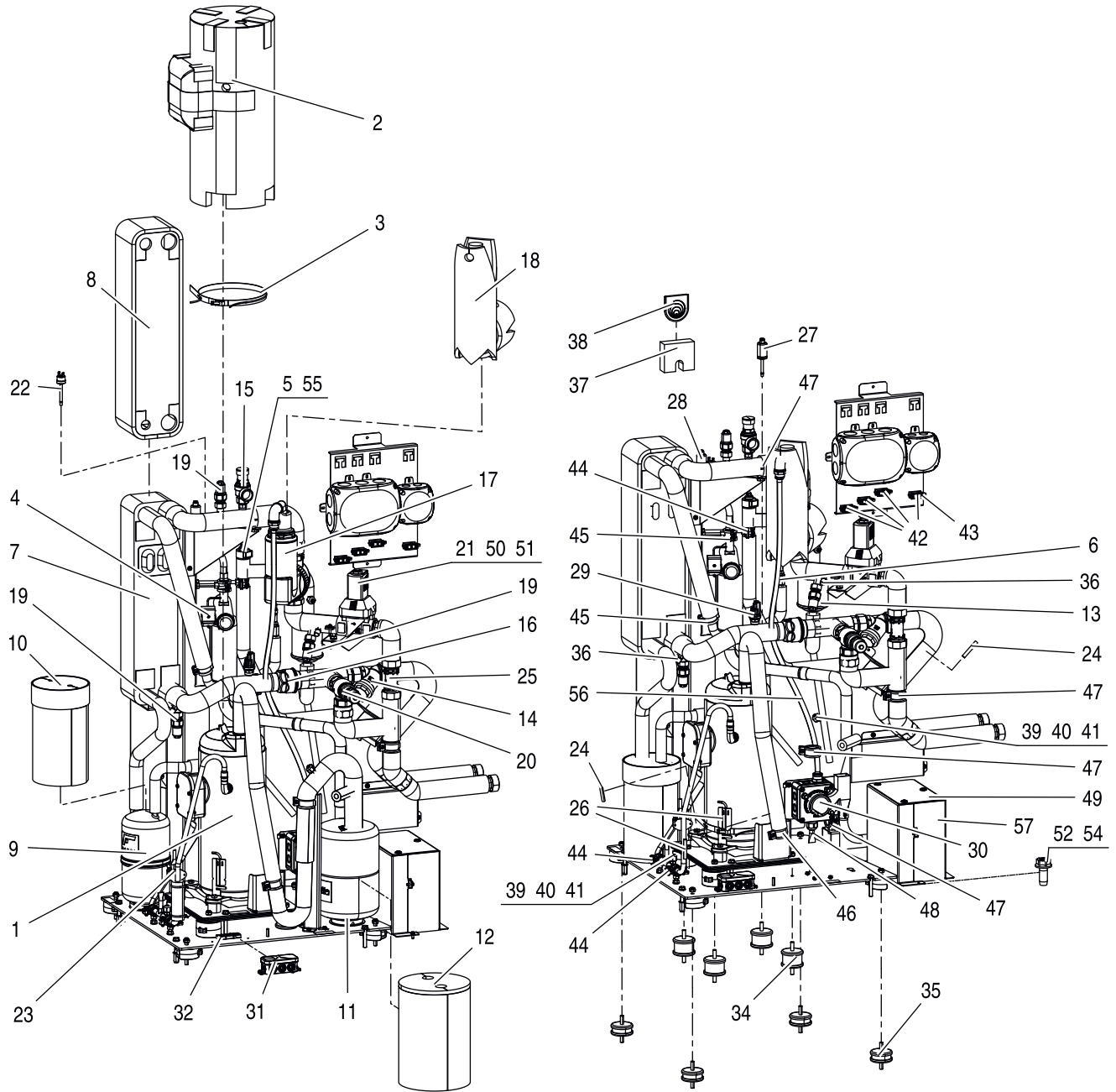
**1**  
Verkleidung 22  
Habillage 22  
Mantello 22

**CS5001AW 22**



**Ersatzteilliste**  
**Liste des pièces de rechange**

**Lista parti di ricambio**



6721906118.ab.RO

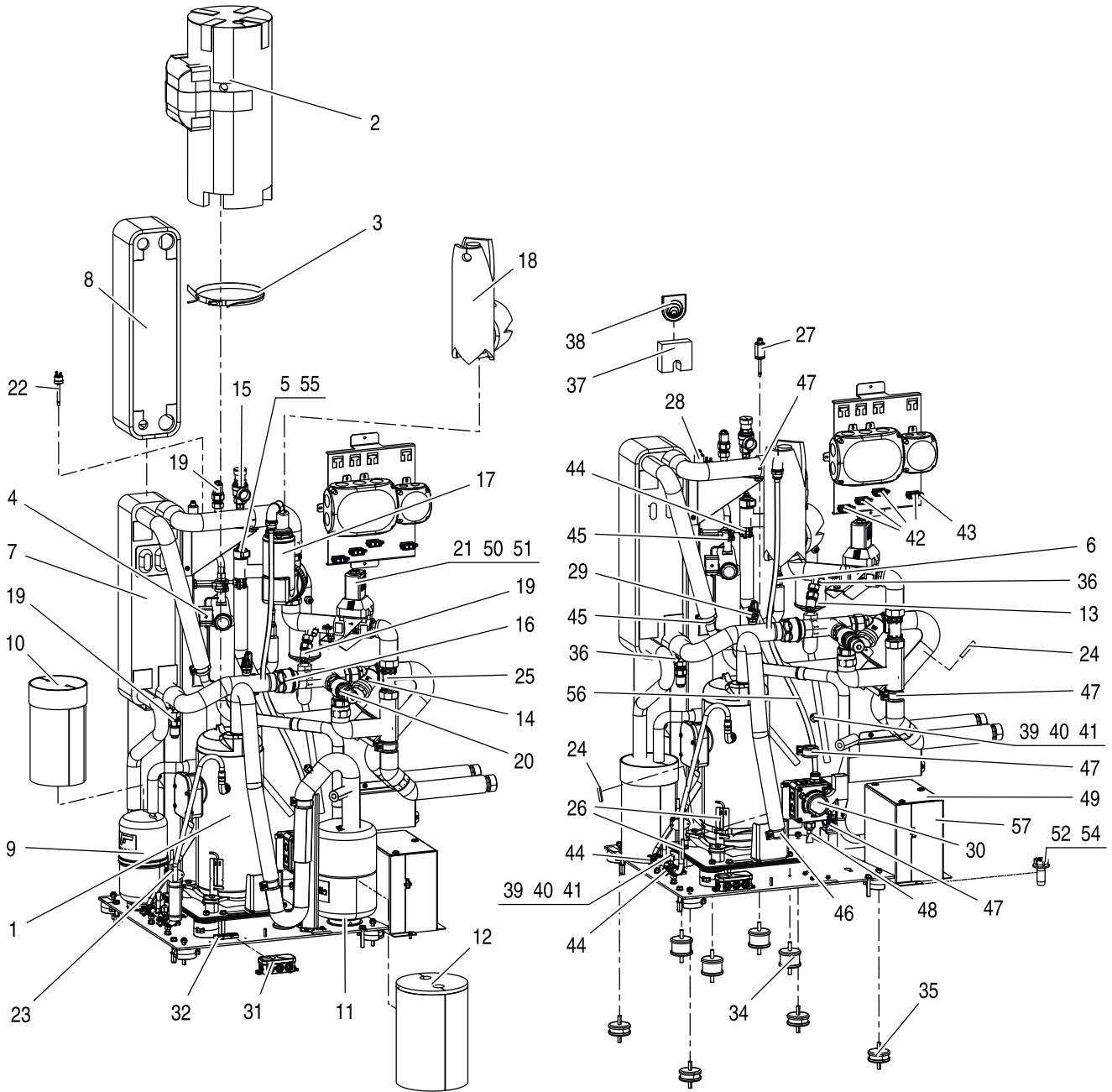
**2**  
 Kältekreis 22  
 Circuit frigorifique 22  
 Circuito del refrigerante 22

**CS5001AW 22**



**Ersatzteilliste**  
**Liste des pièces de rechange**

**Lista parti di ricambio**



6721906118.ab.RO

**2**

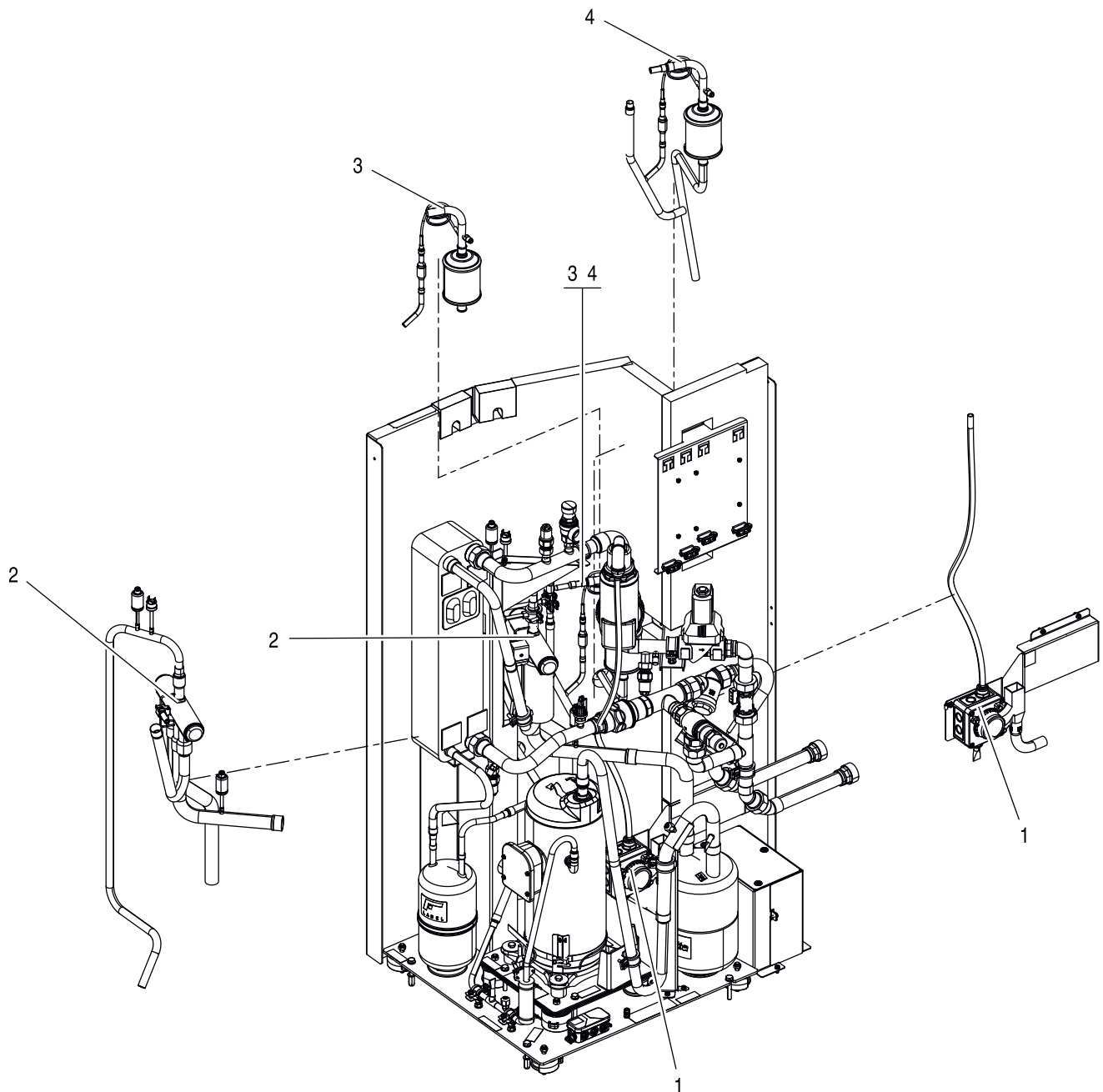
Kältekreis 22  
 Circuit frigorifique 22  
 Circuito del refrigerante 22

**CS5001AW 22**



**Ersatzteilliste**  
**Liste des pièces de rechange**

**Lista parti di ricambio**



6721906143.ab.RO

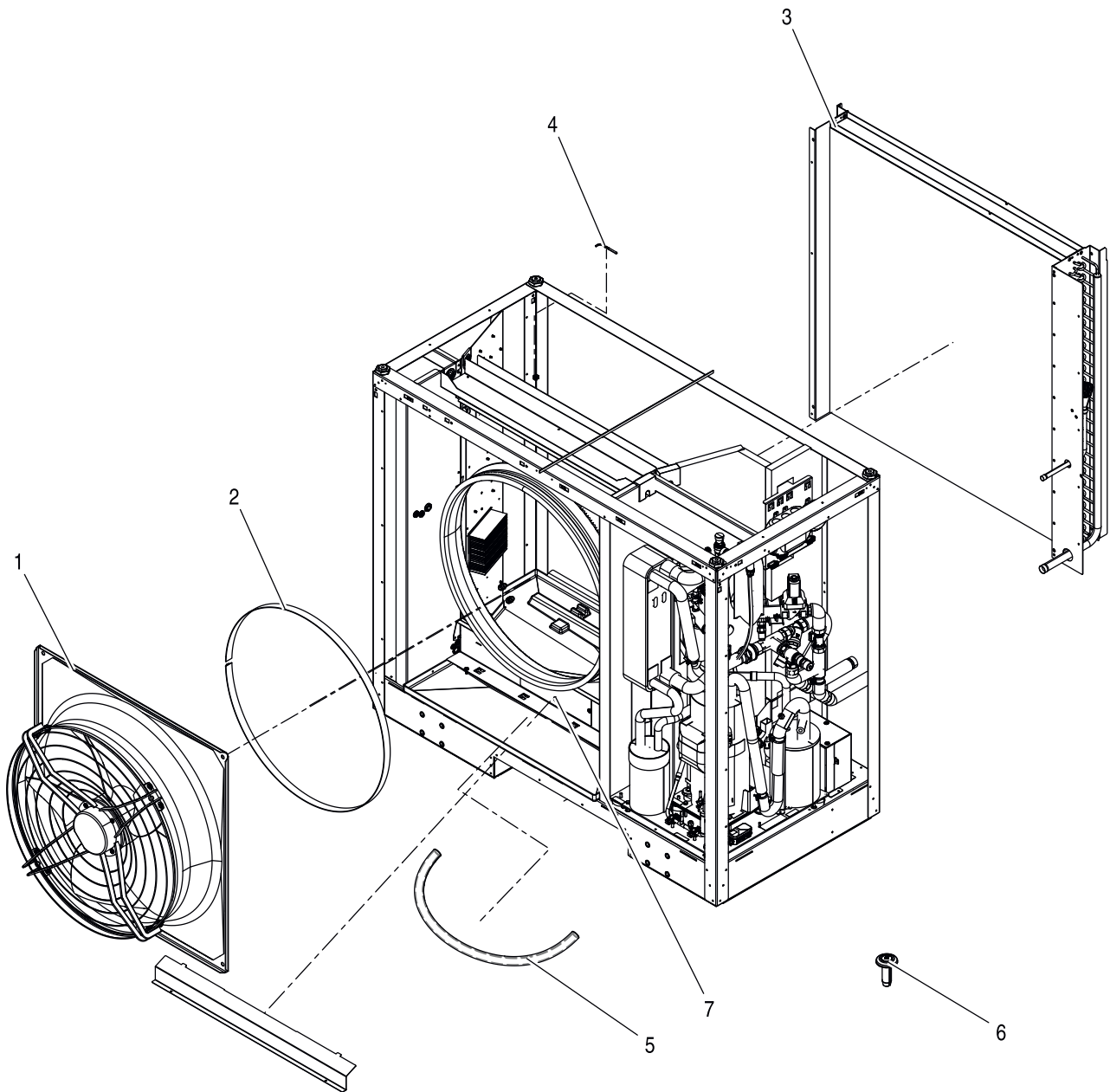
**3** Baugruppen (gelötet) 22  
Ensembles (soudés) 22  
Assiemi (saldati) 22

**CS5001AW 22**



**Ersatzteilliste**  
**Liste des pièces de rechange**

**Lista parti di ricambio**



6721906141.ab.RO

**4**

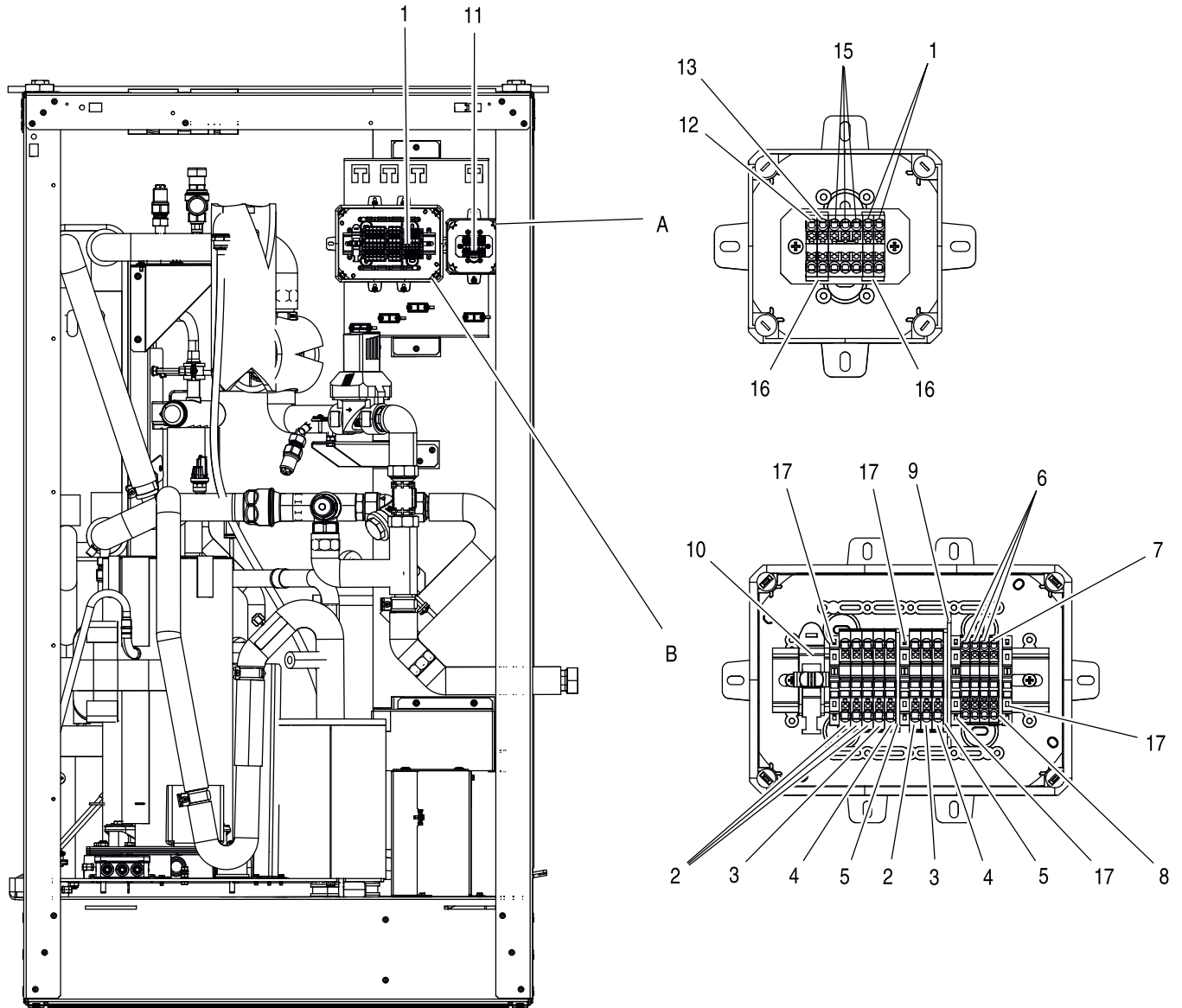
Verdampfer + Gebläse 22  
Évaporateu + Ventilateur 22  
Evaporatore + Ventilatore 22

**CS5001AW 22**



**Ersatzteilliste**  
**Liste des pièces de rechange**

**Lista parti di ricambio**



6721906122.ab.RO

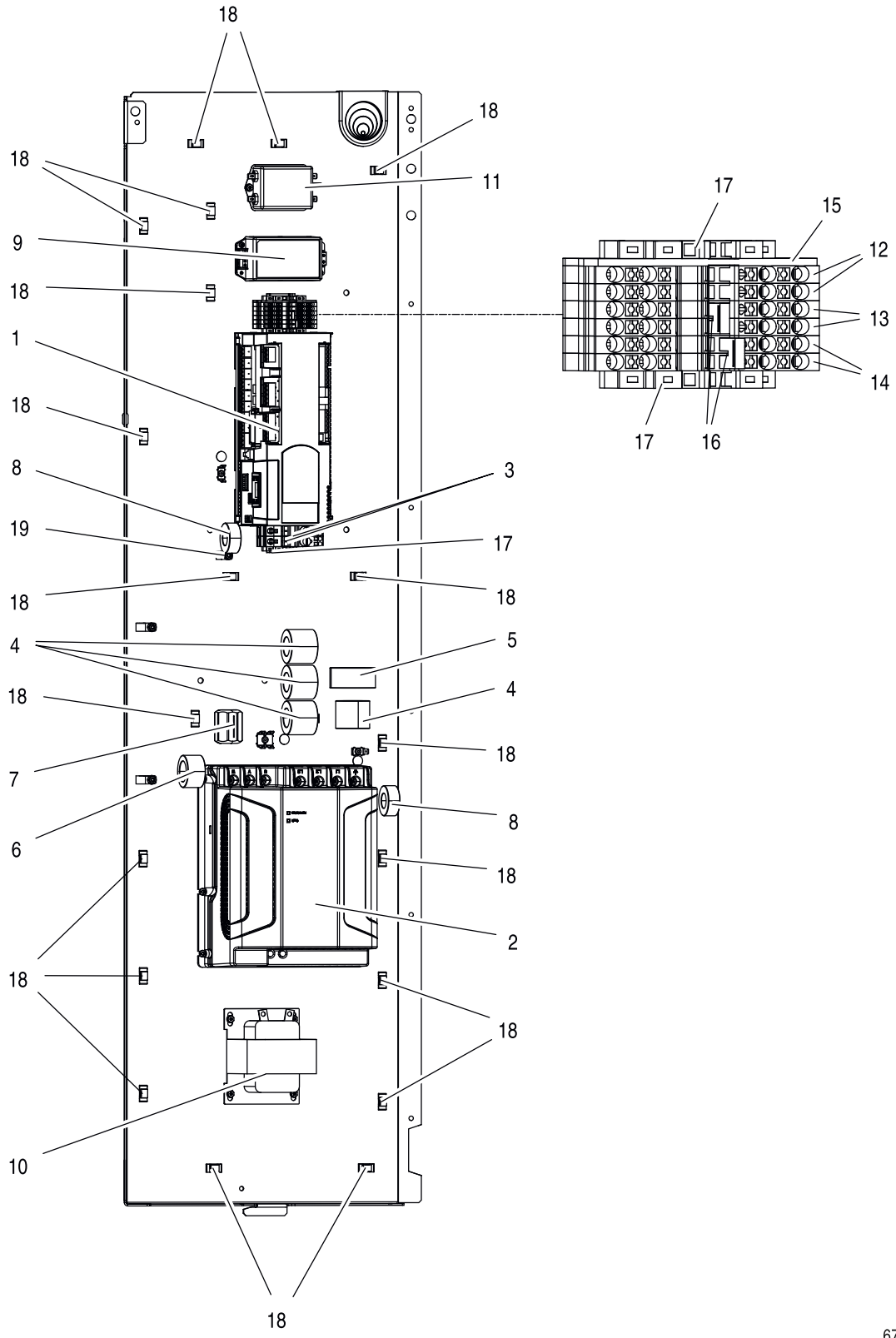
**5** Klemmenkasten 22  
 Boîte à bornes 22  
 Scatola morsetti 22

**CS5001AW 22**



**Ersatzteilliste**  
**Liste des pièces de rechange**

**Lista parti di ricambio**



6721906120.ab.RO

**6**

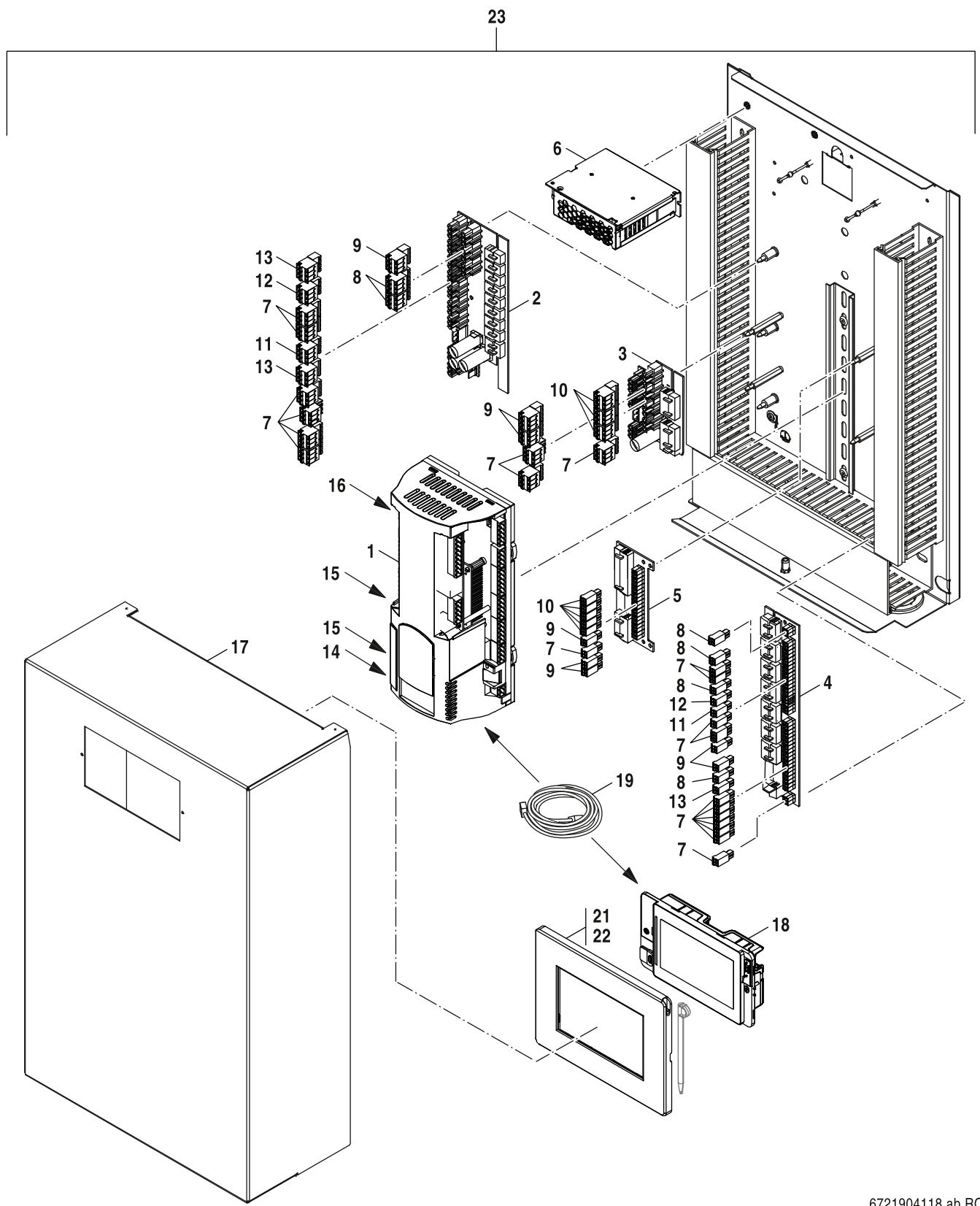
Regelung 22  
 Régulation 22  
 Regulación 22

**CS5001AW 22**



Ersatzteilliste  
 Liste des pièces de rechange

Lista parti di ricambio



6721904118.ab.RO

**7**  
 Regelung WPM  
 Régulation WPM  
 Regulación WPM

**CS5001AW 22**



**Übersetzungsliste**  
**Liste des traductions**

**Traduzione delle descrizioni**

Pos	Description	Descrizione			
<b>1</b>	<b>Groupe d'assemblage</b>	<b>Gruppo di montaggio</b>			
1	Écrou	Dado			
2	Vis	Bullone,vite			
3	Support de vis	Supporto a vite			
4	Passe-fil DG29	Gommino passacavo DG29			
5	Plaque de recouv. en aluminium blanc	Piastra di copertura in alluminio bianco			
6	Panneau latéral en aluminium blanc	Pannello laterale in alluminio bianco			
7	Panneau latéral en aluminium blanc	Pannello laterale in alluminio bianco			
8	Panneau avant blanc gauche du signal	Pann. frontale del segnale sin. bianco			
9	Signal blanc à d. sur le panneau avant	Segnale bianco des. sul pannello fron...			
10	Panneau arrière du signal blanc gauche	Pann. post. sin. segnale bianco			
11	Signal central du panneau arrière blanc	Segnale cent. del pannello post. bianco			
12	Signal blanc à droite du panneau arrière	Segnale bianco destra sul pannello post.			
13	Couv. du tunnel de transport: alun blanc	Cop. tunnel di trasporto: allume bianco			
14	Actuellement indisponible	Non disponibile attualmente come ricambi			
15	Actuellement indisponible	Non disponibile attualmente come ricambi			
16	Actuellement indisponible	Non disponibile attualmente come ricambi			
17	Actuellement indisponible	Non disponibile attualmente come ricambi			
<b>2</b>	<b>Groupe d'assemblage</b>	<b>Gruppo di montaggio</b>			
1	Compresseur	Compressore			
2	Hotte d'isolation phonique	Cappa acustica			
3	Câble de chauffage	Cavo di riscaldamento			
4	Serpentin	Bobina			
5	Bobine magn. (valve d'exp. élec.)	Bobina magn. (valv. di espans. elettr.)			
6	Clapet anti-retour	Valvola di ritegno			
7	Condenseur	Condensatore			
8	Actuellement indisponible	Non disponibile attualmente come ricambi			
9	Collectionneur	Collezionista			
10	Actuellement indisponible	Non disponibile attualmente come ricambi			
11	Séparateur	Separatore			
12	Actuellement indisponible	Non disponibile attualmente come ricambi			
13	Sécheur à filtre	Asciugatrice a filtro			

**Übersetzungsliste**  
**Liste des traductions**

**Traduzione delle descrizioni**

Pos	Description	Descrizione			
14	Piège à terre	Trappola di terra			
15	Soupape de sécurité	Valvola di sicurezza			
16	Clapet anti-retour	Valvalla di ritegno			
17	Séparateur d'air	Separatore aereo			
18	Actuellement indisponible	Non disponibile attualmente come ricambi			
19	Vanne de protection contre le givre	Valvola di protezione antigelo			
20	Vanne de revitalisation de la pression	Valvola di svita della pressione			
21	Valve magnétique	Valvola magnetica			
22	Pressostat haute pression	Pressostato alta pressione			
23	Thermostat au gaz de chauffage	Termostato a gas di riscaldamento			
24	Sonde de température NTC-10 3m	Sonda di temperatura NTC-10 3m			
25	Débitmètre + Sonde de température	Misuratore di portata + Sonda di tempera			
26	Capteur de température	Sensore di temperatura			
27	Capteur basse pression	Sensore bassa pressione			
28	Capteur haute pression	Sensore alta pressione			
29	Capteur de pression + joint torique	Sensore di pressione + O-ring			
30	Capteur de gaz propane	Sensore di gas propano			
31	Boîte de jonction	Scatola di derivazione			
32	Terminal de connexion compact	Terminale di connessione compatto			
33	Câble pour capteur de débit	Cavo per sensore di flusso			
34	Amort. PUR Isotop Compact-XL 110 B_B	Ammort. PUR Isotop Compact-XL 110 B_B			
35	Amortisseur PUR Isotop Compact-40 B_B	Ammortizzatore PUR Isotop Compact-40 B_B			
36	Capuchon	Tappo			
37	Actuellement indisponible	Non disponibile attualmente come ricambi			
38	Prélasseeur CS23-3657 (4x)	Pressino a cavo CS23-3657 (4x)			
39	Capuchon	Tappo			
40	Mécanisme vanne (Schrader)	Corpo interno-valvola (Schrader)			
41	Écrou-raccord	Dado a risvolto			
42	Serre-câbles	Ferma cavo			
43	Vis (serre-câble)	Vite (pressacavo)			
44	Silicone 10-14 pour pince à tuyau	Silicon per morsetti per tubi 10-14			
45	Silicone 10-14 pour pince à tuyau	Silicon per morsetti per tubi 10-14			

**Übersetzungsliste**  
**Liste des traductions**

**Traduzione delle descrizioni**

Pos	Description	Descrizione			
46	Collier de serrage 21-25 EPDM	Collare per tubi 21-25 EPDM			
47	Collier tube 26-30 EPDM	Fissa tubo 26-30 EPDM			
48	Vanne en silicone	Valvola in silicone			
49	Connecteurs de couvercle signalent blanc	Connettori di copertura segnalano bianco			
50	Actuellement indisponible	Non disponibile attualmente come ricambi			
51	Actuellement indisponible	Non disponibile attualmente come ricambi			
52	Actuellement indisponible	Non disponibile attualmente come ricambi			
53	Actuellement indisponible	Non disponibile attualmente come ricambi			
54	Actuellement indisponible	Non disponibile attualmente come ricambi			
55	Actuellement indisponible	Non disponibile attualmente come ricambi			
56	Actuellement indisponible	Non disponibile attualmente come ricambi			
57	Actuellement indisponible	Non disponibile attualmente come ricambi			
<b>3</b>	<b>Groupe d'assemblage</b>	<b>Gruppo di montaggio</b>			
1	Boîtier capteur propane compl.	Scatola sensore propano compl.			
2	Vanne inversion 4 voies compl.	Valvola inversione 4 vie compl.			
3	Filtre déshydrateur compl.	Filtro essiccatore compl.			
4	Filtre déshydrateur - EEV compl.	Filtro essiccatore - EEV compl.			
<b>4</b>	<b>Groupe d'assemblage</b>	<b>Gruppo di montaggio</b>			
1	Fan	Fan			
2	Chauffe-anneau de buse	Riscaldatore ad anello a ugello			
3	Évaporateur	Evaporatore			
4	Sonde de température NTC-10 1,5m	Sonda di temperatura NTC-10 1,5m			
5	Tuyau des condensats (Set)	Tubo flessibile per scarico condensa			
6	Rivet aveugle fileté	Rivetto filettato cieco			
7	Actuellement indisponible	Non disponibile attualmente come ricambi			
<b>5</b>	<b>Groupe d'assemblage</b>	<b>Gruppo di montaggio</b>			
1	Boîte de jonction de câbles DK1000G	Scatola di derivazione del cavo DK1000G			
2	Terminal de passage	Terminale passante			
3	Terminal de connexion compact	Terminale di connessione compatto			
4	Borne de conducteur de protection	Terminale del conduttore di protezione			
5	Capuchon de fin	Tappo finale			
6	Terminal de traversée	Attraverso il terminale			

**Übersetzungsliste**  
**Liste des traductions**

**Traduzione delle descrizioni**

Pos	Description	Descrizione			
7	Contacteur	Relè			
8	Capuchon de fin	Tappo finale			
9	Plaque séparatrice de division ATP-ST6	Targa di separazione divisionale ATP-ST6			
10	Pince de bouclier EMV	Morsetto per schermo EMV			
11	Boîte de jonction de câbles DK0200G	Scatola di derivazione cavi DK0200G			
12	Monobloc PTFIX 2x2,5 marron	Monoblocco PTFIX 2x2.5 marrone			
13	Monobloc PTFIX 2x2.5 bleu	Monoblocco PTFIX 2x2.5 blu			
14	Monobloc PTFIX 2x2.5 blanc	Monoblocco PTFIX 2x2.5 bianco			
15	Bloc distributeur PTFIX 6x2.5 vert/Cri	Blocco distr. PTFIX 6x2.5 verde/grido			
16	Adaptateur de montage PTFIX 2.5-RZ	Adattatore di montaggio PTFIX 2.5-RZ			
17	Clip	Clip			
<b>6</b>	<b>Groupe d'assemblage</b>	<b>Gruppo di montaggio</b>			
1	Contrôleur pCO OEM+ Medium programmé	Controller pCO OEM+ Medium programmato			
2	Onduleur	Invertitore			
3	Bloc de terminaux fusibles	Blocco terminali fusibile			
4	Ferritkern M93TO36x23x28-To	Ferritkern M93TO36x23x28-TB			
5	Ferritkern NL503220G-D	Ferritkern NL503220G-D			
6	Ferritkern R7KTO380840220	Ferritkern R7KTO380840220			
7	Ferrite articulée 0431164181	Ferrite con cerniera 0431164181			
8	Noyau de ferrite JYCNT-3210	Nucleo in ferrite JYCNT-3210			
9	Alimentation électrique à découpage	Alimentazione commutata			
10	Bobine R3515	Bobina R3515			
11	Filtre EMV	Filtro EMV			
12	Borne de terre vert/jaune	Terminale di terra verde/giallo			
13	Par le bleu terminal	Attraverso il terminale blu			
14	Grâce à la borne grise	Attraverso il terminale grigio			
15	Capuchon	Tappo			
16	Cavalier	Ponticello			
17	Clip	Clip			
18	Ancre d'expansion PWMS-H25-M0	Ancora di espansione PWMS-H25-M0			
19	Pince à câble AL-3	Morsetto AL-3			
<b>7</b>	<b>Groupe d'assemblage</b>	<b>Gruppo di montaggio</b>			

**Übersetzungsliste**  
**Liste des traductions**

**Traduzione delle descrizioni**

Pos	Description	Descrizione			
1	Appareil de régulation pCO OM +	Termoregolatore pCO OM+			
2	Carte adaptateur S-HV	Scheda adattatore S-HV			
3	Carte adaptateur M-HV	Scheda adattatore M-HV			
4	Carte adaptateur S-LV	Scheda adattatore S-LV			
5	Carte adaptateur M-LV	Scheda adattatore M-LV			
6	Source d'alimentation	Alimentatore di tensione			
7	Jeu de connecteurs 0 (gris) 1/4	Set connettori 0 (grigio) 1/4			
8	Jeu de connecteurs 1 (jaune) 1-2	Set connettori 1 (giallo) 1-2			
9	Jeu de connecteurs 2 (vert)	Set connettori 2 (verde)			
10	Jeu de connecteurs 3 (rouge)	Set connettori 3 (rosso)			
11	Jeu de connecteurs 0 (gris) 2/4	Set connettori 0 (grigio) 2/4			
12	Jeu de connecteurs 0 (gris) 3/4	Set connettori 0 (grigio) 3/4			
13	Jeu de connecteurs 0+1	Set connettori 0+1			
14	Connecteur J9	Spina J9			
15	Connecteur J11/J14	Connettore elettrodi d'accensione			
16	Connecteur J25	Connettore elettrodi d'accensione J25			
17	Capot de recouvrement	Pannello di copertura			
18	Tableau de commande	Pannello di comando			
19	Câble de connexion 1,5m	Cavo di collegamento 1,5m			
21	Cache Set	Copertura Set			
22	Joint Écran	Guarnizione Display			
23	Régulateur de pompe à chaleur (Bo)	Controllore della pompa di calore (Bo)			
	Autocollant Fonctions	Funzioni degli adesivi			
	Autocollant blocs fonctionnels	Etichetta adesiva blocchi funzione			
	Sonde de température extérieure	Sonda esterna			

**Gerätetypen****Types de chaudières****Tipo apparecchi**

Gerät Chaudière Apparecchio	Bestell-Nr. Numéro de commande N° d'ordine	Land Pays Paese	Bemerkungen Remarques Osservazioni
CS5001AW 22	7 724 002 124	AT,DE,LU	



**BOSCH**

Bosch Thermotechnik GmbH  
Junkersstr. 20-24  
D-73249 Wernau / Germany  
[www.bosch-homecomfort.com](http://www.bosch-homecomfort.com)